

Specification /

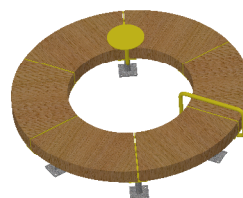
U25-01-längd	Bänk
U25-02	Armstöd
U25-02/BORD	Bord till radiebänk
U25-03	Soldäck
U25-04	Radiebänk
U25-05-längd	Bord
U25-06	Harads box

Leveransspecifikation /

U25-01		
Bänk		1 st
Ställbara fötter		2 st
Tillhörande skruv		
U25-02		
Armstöd		1 st
Tillhörande skruv		
U25-02/BORD		
Stålbord		1st
Tillhörande skruv		
U25-03		
Soldäck		1 st
Ställfötter		4 st
Tillhörande skruv		
U25-04		
Radiebänk sektion		6 st
Ställbarafötter		6 st
Tillhörande skruv		
U25-05		
Bord		1 st
Ställfötter		2 st
Tillhörande skruv		
U25-06/		
Monterad trästomme		1 st
Ställbara fötter		4 st



Box (U25-06)



Bänk(U25-01-sitslängd)

Radiebänk(U25-04)
 Bord till radiebänk (U25-02/BORD)
 Armstöd(U25-02)



Bord(U25-05-bordslängd)



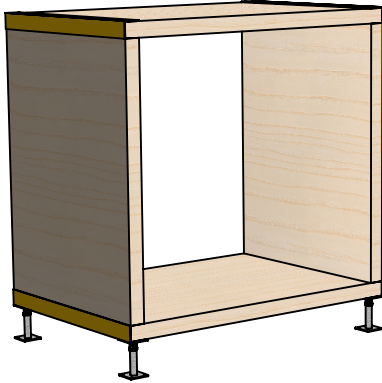
Soldäck(U25-03)

MONTERINGSBESKRIVNING

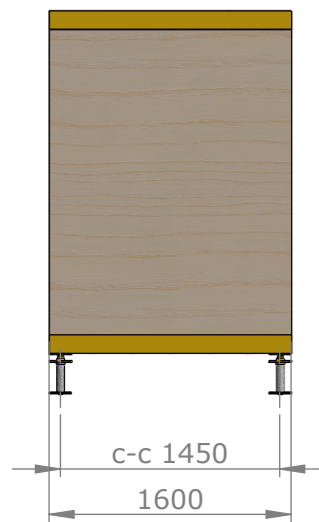
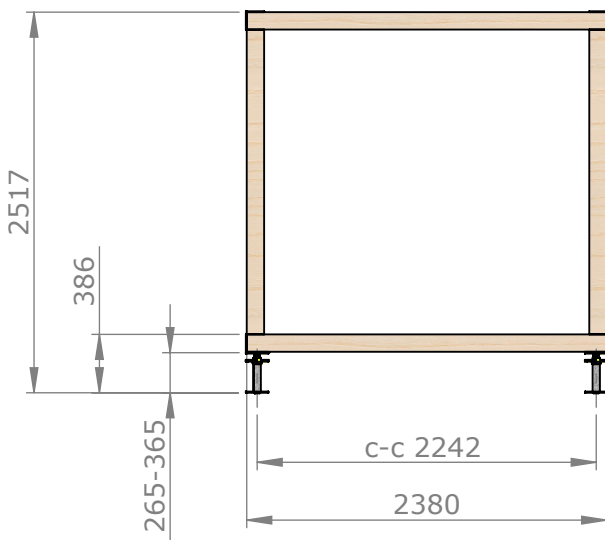
Headoffice: Nola Industrier AB Repslagargatan 15b Box 17701
S-118 93 Stockholm T:+46(0)8 702 19 60 F:+46(0)8 702 19 62
E:headoffice@nola.se Sales/showroom: Skeppsbron 3
S-211 20 Malmö T:+46(0)40 17 11 90 Orderfax:+46(0)40 12 75 45

nola

www.nola.se



Box (U25-06)



Montering BOX/

Boxen väger ca 1,1 ton och skickas med benen omonterade.

Benen kan inte monteras utan att boxen står i lod, annars riskerar man att knäcka fötter.

För att placera ut boxen behöver man antingen en truck eller kran. Produkten lyfts av från transport och reses sedan så den står rätt.

Palla upp produkten så att man kommer åt att montera benen. Ben monteras med 4st MF6S M10 i vardera hörn.

Markerka ut och borra hål för fötter på önskad plats. Infästningsdorn M12.

Placera ut produkten på plats och skruva fast.

Montering på träunderlag/

Montera med fransk träskruv mot underlag

Montering på smågatsen eller gatuplattor/

Undergjut plattorna med betong. Det får ej finnas sättsand mellan plattorna och betongen. Borra plattan för expander eller kemankare. Borra inte genom fotplatta.

Montage med expander ger en demonterbar fastsättning. Montage med kemankare ger en permanent fastsättning.

Använd bricka vid fastsättning.

Montering på betongunderlag/

Borra betongen för expander eller kemankare. Borra inte genom fotplatta.

Montage med expander ger en demonterbar fastsättning. Montage med kemankare ger en permanent fastsättning.

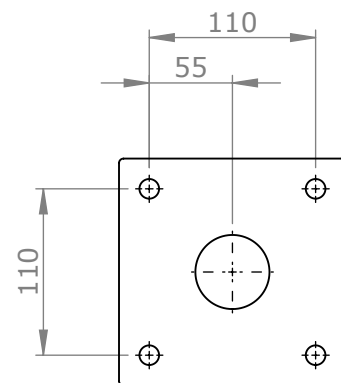
Använd bricka vid fastsättning.

Montage på grus eller gräs/

Schakta ur mark för ett betongfundament. Gjut ett fundament i betongrör eller papprör. Toppen på fundamentet skall avslutas med en radie Borra fundamentet för expander eller kemankare. Borra inte genom fotplatta.

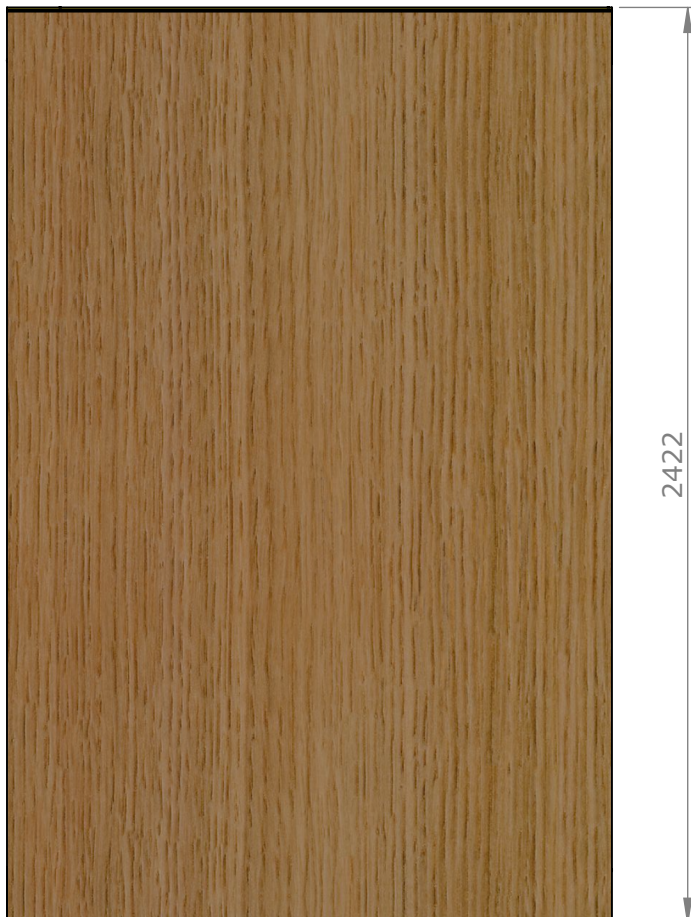
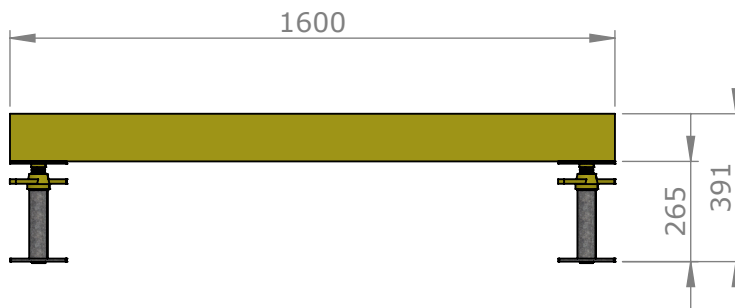
Montage med expander ger en demonterbar fastsättning. Montage med kemankare ger en permanent fastsättning.

Använd bricka vid fastsättning.



Fotplatta för montering mot mark

Soldäck(U25-03)



Montering Soldäck/

Soldäcket(300Kg) levereras omonterat för att undvika skador på fötter vid leverans.

Benen monteras på däckat när det ligger i lod, annars riskerar man att knäcka fötter om man inte ställer ner produkten rakt.

Palla upp produkten så att man kommer åt att montera benen. Ben monteras med 4st MF6S M10 i vardera hörn.

Markerka ut och borra hål för fötter på önskad plats. Infästningsdorn M12.

Placera ut produkten på plats och skruva fast.

Montering på träunderlag/

Montera med fransk träskruv mot underlag

Montering på smågatsen eller gatuplattor/

Unergjut plattorna med betong. Det får ej finnas sättsand mellan plattorna och betongen. Borra plattan för expander eller kemankare. Borra inte genom fotplatta.

Montage med expander ger en demonterbar fastsättning. Montage med kemankare ger en permanent fastsättning.

Använd bricka vid fastsättning.

Montering på betongunderlag/

Borra betongen för expander eller kemankare. Borra inte genom fotplatta.

Montage med expander ger en demonterbar fastsättning. Montage med kemankare ger en permanent fastsättning.

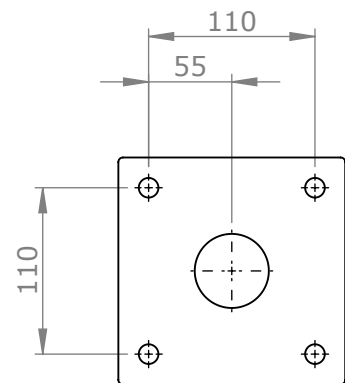
Använd bricka vid fastsättning.

Montage på grus eller gräs/

Schakta ur mark för ett betongfundament. Gjut ett fundament i betongrör eller papprör. Toppen på fundamentet skall avslutas med en radie Borra fundamentet för expander eller kemankare. Borra inte genom fotplatta.

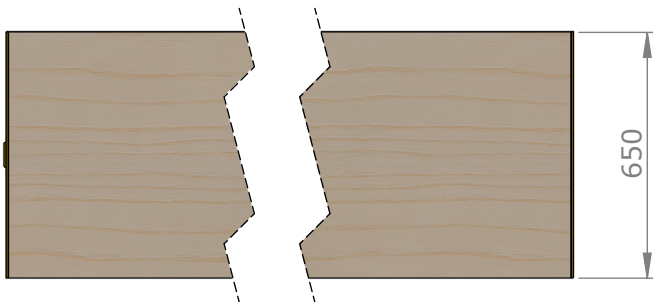
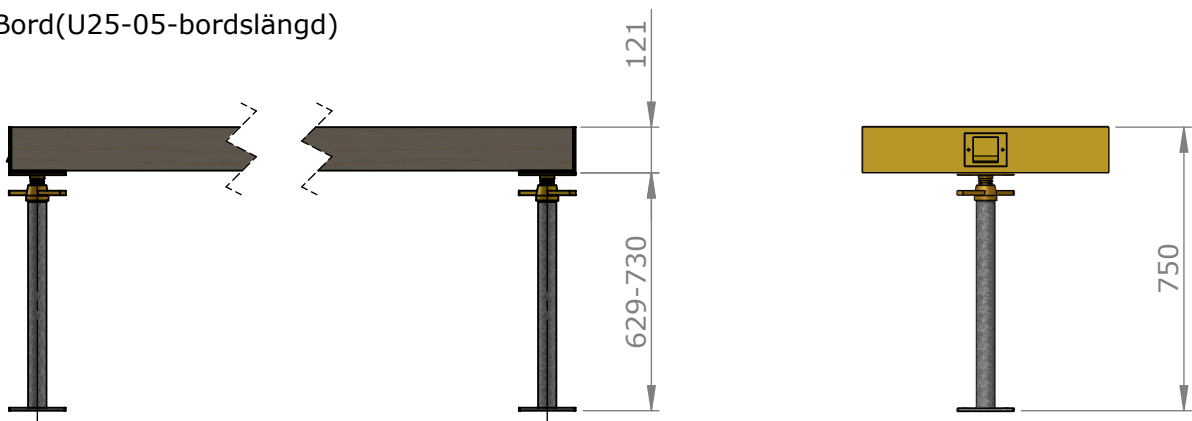
Montage med expander ger en demonterbar fastsättning. Montage med kemankare ger en permanent fastsättning.

Använd bricka vid fastsättning.

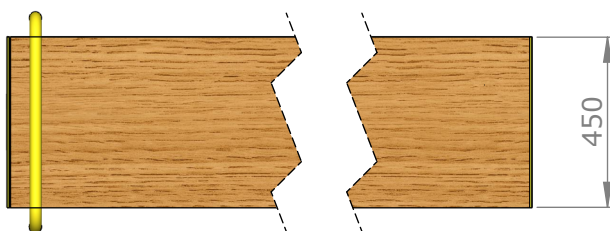
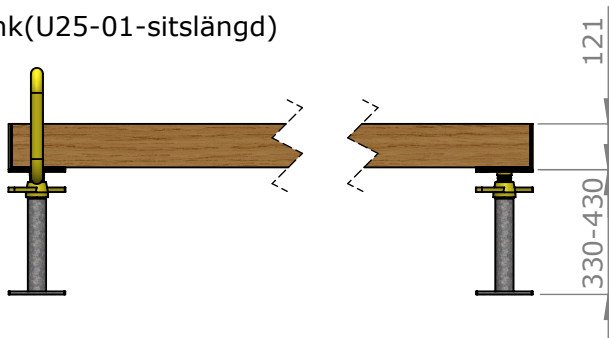


Fotplatta för montering mot mark

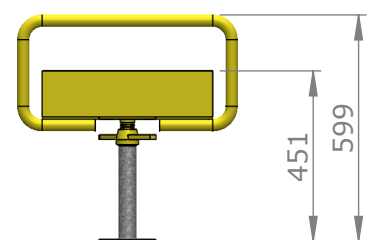
Bord(U25-05-bordslängd)



Bänk(U25-01-sitslängd)



Armstöd(U25-02)



Montering Bord/Bänk /

Produkterna levereras omonterade för att undvika skador på fötter vid leverans. Ställfötter monteras med 4st MF6S M10 till vardera ben

Markerka ut och borra hål för fötter på önskad plats. Infästningsdorn M12. Använd inte fötter som bormall

Placera ut produkten på plats och skruva fast.

Montering på träunderlag/

Montera med fransk träskruv mot underlag

Montering på smågatsen eller gatuplattor/

Undergjut plattorna med betong. Det får ej finnas sättsand mellan plattorna och betongen. Borra plattan för expander eller kemankare. Borra inte genom fotplatta.

Montage med expander ger en demonterbar fastsättning. Montage med kemankare ger en permanent fastsättning.

Använd bricka vid fastsättning.

Montering på betongunderlag/

Borra betongen för expander eller kemankare. Borra inte genom fotplatta.

Montage med expander ger en demonterbar fastsättning. Montage med kemankare ger en permanent fastsättning.

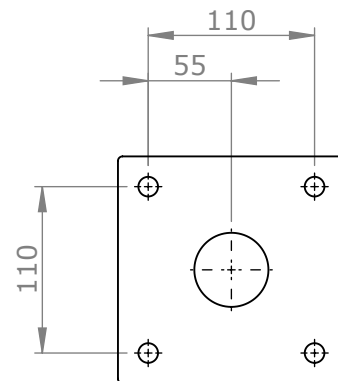
Använd bricka vid fastsättning.

Montage på grus eller gräs/

Schakta ur mark för ett betongfundament. Gjut ett fundament i betongrör eller papprör. Toppen på fundamentet skall avslutas med en radie. Borra fundamentet för expander eller kemankare. Borra inte genom fotplatta.

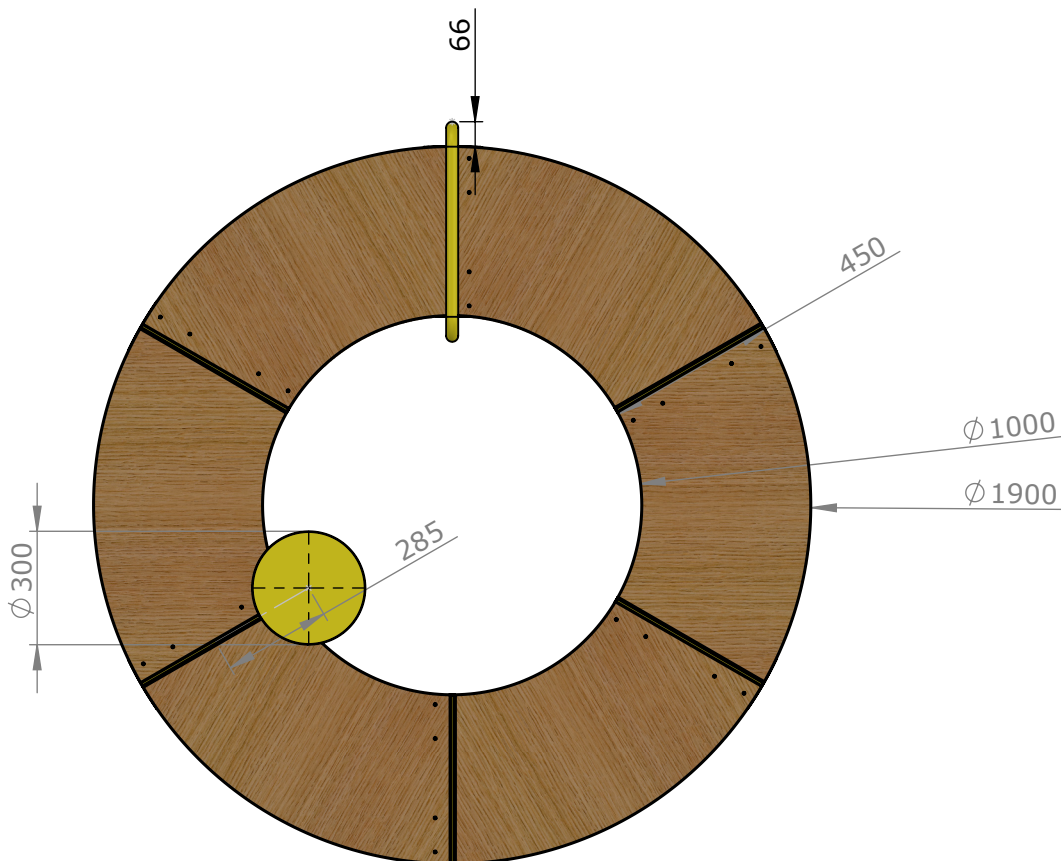
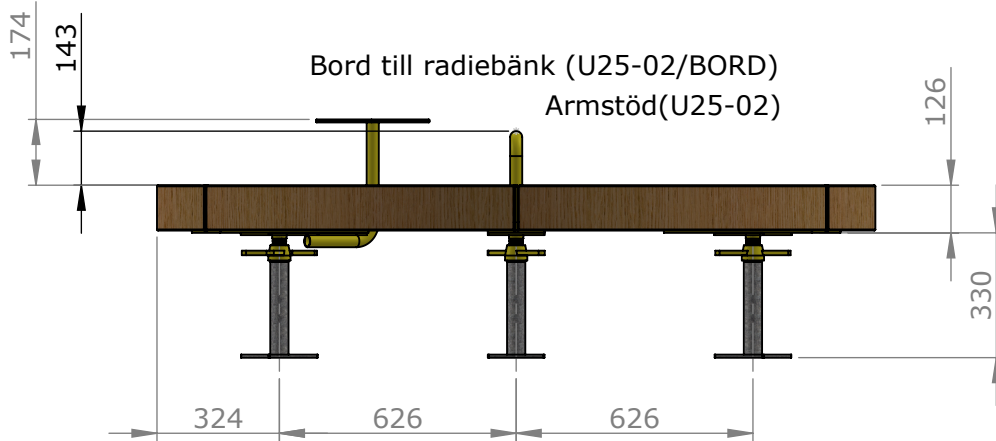
Montage med expander ger en demonterbar fastsättning. Montage med kemankare ger en permanent fastsättning.

Använd bricka vid fastsättning.



Fotplatta för montering mot mark

Radiebänk(U25-04)



Montering Radiebänk /

Produkterna levereras omonterade för att undvika skador vid leverans. Markerka ut och borra hål för fötter på önskad plats. Infästningsdorn M12. Använd inte fötter som bormall.

Montera bänksektioner mot ställfötter med 4st MF6S M10 till vardera ben.

Bänksektioner skruvas tillvarandra via beslag i förborrade hål.

Montering på träunderlag/

Montera med fransk träskruv mot underlag

Montering på smågatsen eller gatuplattor/

Udergjut plattorna med betong. Det får ej finnas sättsand mellan plattorna och betongen. Borra plattan för expander eller kemankare. Borra inte genom fotplatta.

Montage med expander ger en demonterbar fastsättning.
 Montage med kemankare ger en permanent fastsättning.

Använd bricka vid fastsättning.

Montering på betongunderlag/

Borra betongen för expander eller kemankare.
 Borra inte genom fotplatta.

Montage med expander ger en demonterbar fastsättning.
 Montage med kemankare ger en permanent fastsättning.

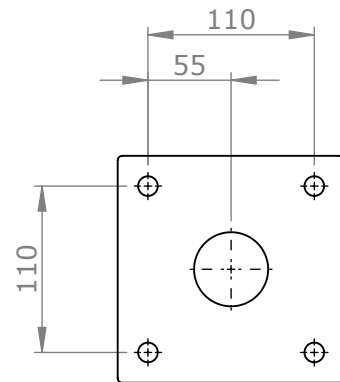
Använd bricka vid fastsättning.

Montage på grus eller gräs/

Schakta ur mark för ett betongfundament. Gjut ett fundament i betongrör eller papprör. Toppen på fundamentet skall avslutas med en radie Borra fundamentet för expander eller kemankare. Borra inte genom fotplatta.

Montage med expander ger en demonterbar fastsättning.
 Montage med kemankare ger en permanent fastsättning.

Använd bricka vid fastsättning.



Fotplatta för montering mot mark

