

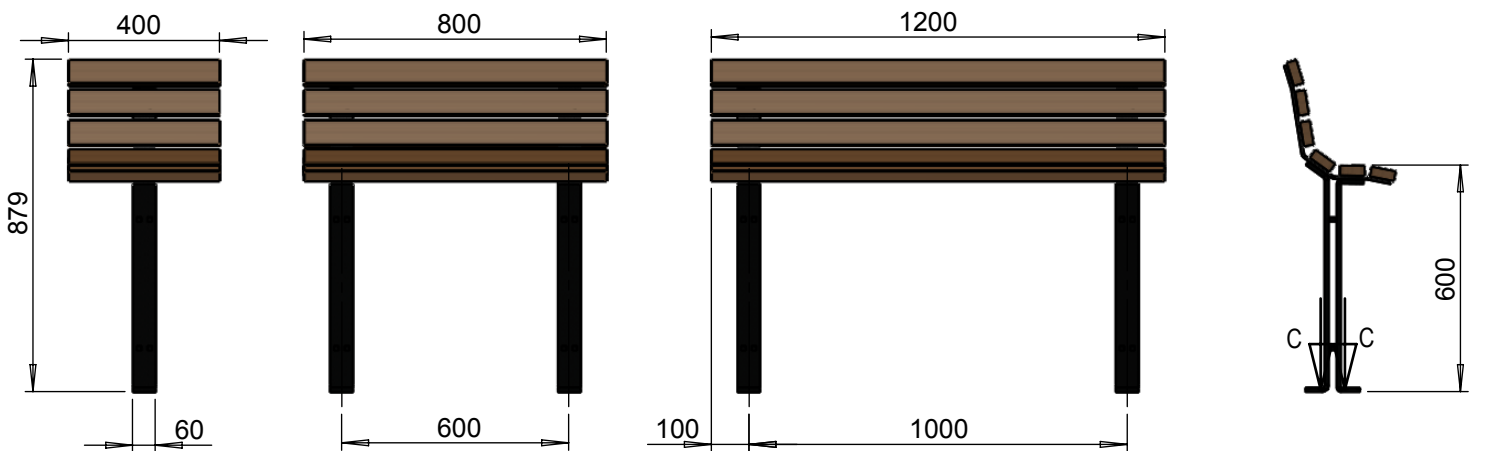
Kajen Mini sid 1/2

MONTERINGSBESKRIVNING

Headoffice: Nola Industrier AB Repslagargatan 15b Box 17701
S-118 93 Stockholm T:+46(0)8 702 19 60 F:+46(0)8 702 19 62
E:headoffice@nola.se Sales/showroom: Skeppsbron 3
S-211 20 Malmö T:+46(0)40 17 11 90 Orderfax:+46(0)40 12 75 45

www.nola.se

nola



- U16-95/40** Kajen mini längd 40 cm
- U16-95/80** Kajen mini längd 80 cm
- U16-95-120** Kajen mini längd 120 cm

Leveransspecifikation/

U16-95/40	
Sits	1 st
Ben	1 st
M10 skruv	2 st
U16-95/80, /120	
Sits	1 st
Ben	2 st
M10 skruv	4 st

Kajen mini levereras med sits och ben i två delar. Benen monteras till soffan med medföljande M10 skruvar, 2 st till vardera ben. Soffan ska sedan moteras till mark enligt nedan följande alternativ. Obs. skruvar för att montera soffan mot mark bifogas inte i leveransen.

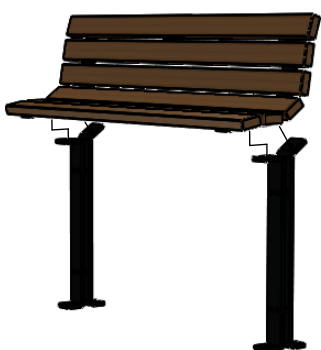
Montering på träunderlag/
Montera med fransk träskruv mot träunderlag

Montering på smågatsten eller gatuplattor/
Unergjut plattor med betong. Det får ej finnas sättsand mellan plattorna och betongen. Borra plattan för expander eller kemankare. Montage med expander ger en demonterbar fastsättning. Montage med kemankare ger en permanent fastsättning.

Montering i betongunderlag/
Borra betongen för expander eller kemankare. Montage med expander ger en demonterbarfastsättning.

Montering på grus eller gräs/
Schakta ur marken för ett betongfundament. Gjut ett fundament i betongrör eller papprör. Toppen på fundamentet skall avslutas med en radie. Borra fundamentet för expander eller kemankare. Montera fast foten mot fundamentet och återställ marken.

Skötsel och underhåll/
Se separat dokument om skötsel och underhåll.



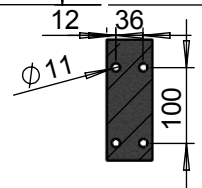
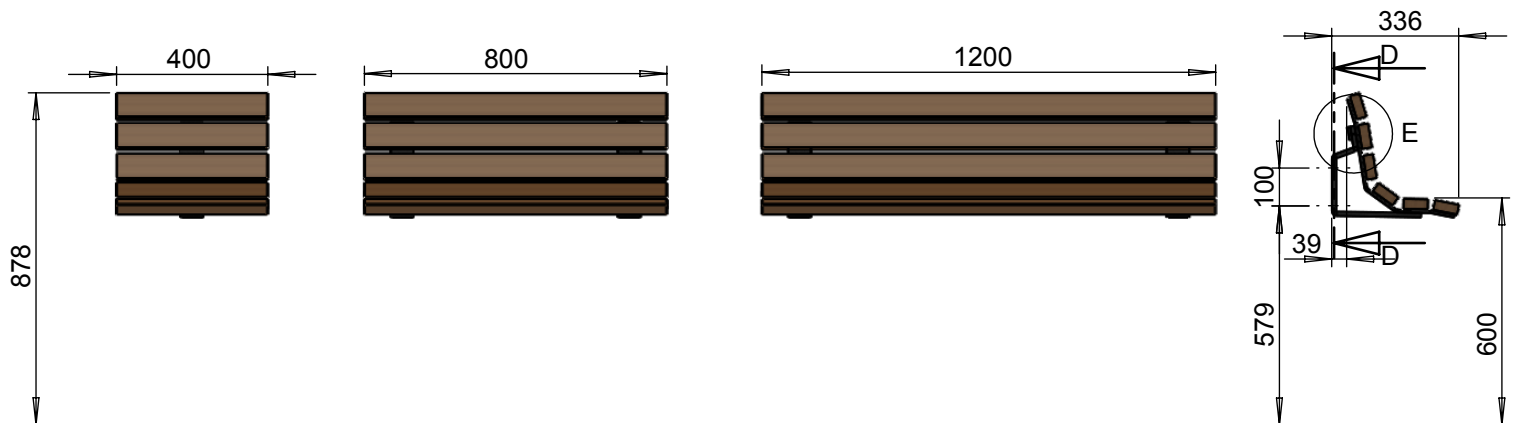
Kajem Mini sid 2/2

MONTERINGSBESKRIVNING

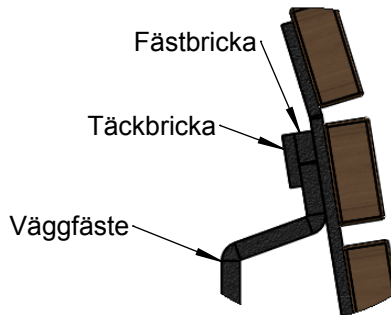
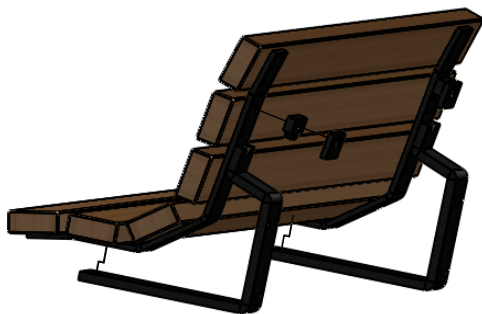
nola

Headoffice: Nola Industrier AB Repslagargatan 15b Box 17701
S-118 93 Stockholm T:+46(0)8 702 19 60 F:+46(0)8 702 19 62
E:headoffice@nola.se Sales/showroom: Skeppsbron 3
S-211 20 Malmö T:+46(0)40 17 11 90 Orderfax:+46(0)40 12 75 45

www.nola.se



SEKTION D-D
SKALA 1 : 10



U16-95/40V Kajem mini längd 40 cm
U16-95/80V Kajem mini längd 80 cm
U16-95-120V Kajem mini längd 120 cm

Leveransspecifikation/

U16-95V/40

Sits	1 st
Väggfäste	1 st
Fästbricka	1 st
Täckbricka	1 st
M10 skruv	2 st

U16-95/80, /120

Sits	1 st
Väggfäste	2 st
Fästbricka	2 st
Täckbricka	2 st
M10 skruv	4 st

Montering.

Börja med att montera väggfästet mot väggen. Det är viktigt för produktens hållfasthet att väggen är lämpad för ändamålet och att rätt sorts fastsättningsdorn använd. Konsultera en tillverkare av expander eller kemankare vid behov. Montera väggfästet på väggen. Montera fästbricka och täckbrickan på sitsen. spänn inte skruven. Häng sitsen på väggfästet och montera skruven under sitsen. Avsluta med att dra den övre skruven.