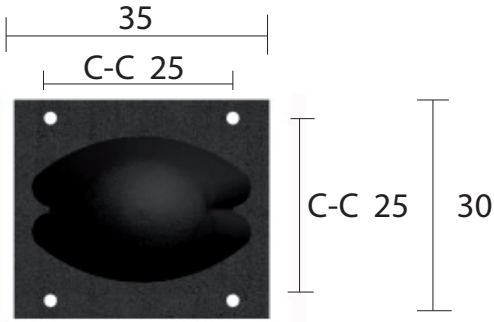


## MONTERINGSBESKRIVNING

Headoffice: Nola Industrier AB Repslagargatan 15b Box 17701  
 S-118 93 Stockholm T:+46(0)8 702 19 60 F:+46(0)8 702 19 62  
 E:headoffice@nola.se Sales/showroom: Skeppsbron 3  
 S-211 20 Malmö T:+46(0)40 17 11 90 Orderfax:+46(0)40 12 75 45

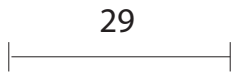
www.nola.se



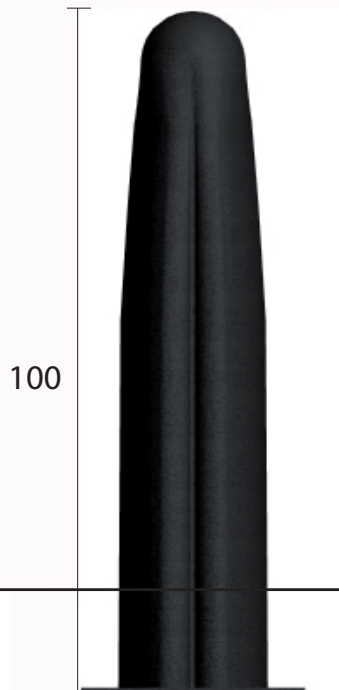
Ö03-95LN



20

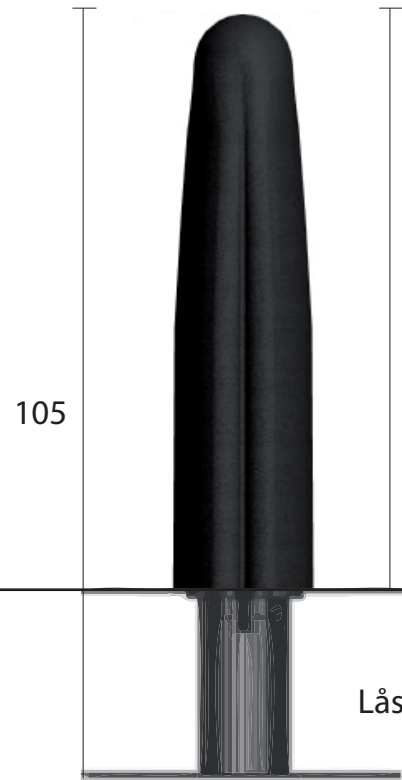


29



100

Ö16-15



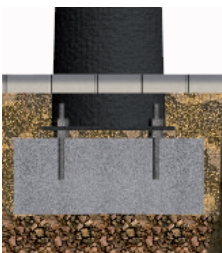
105

85

Marknivå

Låsankare

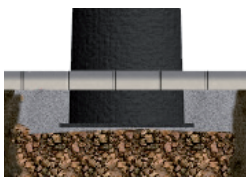
Ö16-15A



### Pollaren försedd med en utbredd platta för infästning/

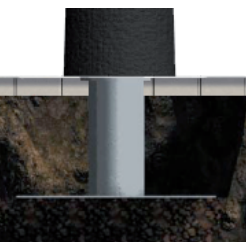
#### 1) Ställbar pollare. Möjlig att justera och avlägsna

Gräv en grop till frostfritt djup. Utbredning på gropen skall minst vara 400x450mm Grunda med icke tjälskjutande material till ca 60 cm djup. Gjut ett betongfundament med överytan 180 mm från färdig mark. Pollarens underkant skall ligga på 150 mm från markyta. Skillnaden 30 mm skall användas för ställmuttrar mellan betong fundament och underkant pollare. Totalhöjden på pollaren är 980 mm. Ovankant på pollaren kommer då att ligga på 830 mm ovan mark. Borra fundamentet för 4 st kemankare enligt måtten på pollaren (250 x 250 mm). Sätt fast pinnbultarna. Längd på pinnbulten bör vara ca 100 mm. Pinnbult kemankare och muttrar ingår inte i leveransen Montera på en ställmutter på varje pinnbult. Ställ på pollaren på pinnbultarna. Väg av pollaren med ställmuttrarna. Montera låsmuttrar på pinnbultarna. Denna montering tillåter efterjustering.



#### 2) Permanent fastsättning

Gräv en grop till frostfritt djup. Utbredning på gropen skall minst vara 400x450mm Grunda med icke tjälskjutande material till ca 25 cm djup. Ställ ner pollaren i gropen. Se till att den står i våg. Höjden från mark till överkant på pollaren skall vara 830 mm. Gjut fast pollaren med betong. Avsluta med att återställmarken.



#### Pollare försedd med löstagbar infästning/

Gräv en grop till frostfritt djup. Bredd x längden skall vara min 50 x 50cm. Grunda med icke tjälskjutande material så att gropens djup blir 300 mm. Ställ ned fotplattan. Återfyll marken med singel. Avsluta med lämpligt ytskikt. Fotplattan kan vid behov gutas fast med betong. Avsluta med att ställ pollare på plats och låsa med nyckeln.

### Specification/

Ö16-15	Grodd, markfast
Ö16-15A	Grodd, löstagbar
Ö03-95LN	Nyckel till pollare Grodd

### Leveransspecifikation/

<b>Ö16-15</b>	
Pollare	1st
<b>Ö16-15A + Ö03-95LN</b>	
Pollare	1st
Låsankare	1st
Nyckel	1st